

# NUEVO CORONAVIRUS COVID- 19

## SITUACIÓN EPIDEMIOLÓGICA EN EL MUNDO

**INFECTADOS:**  
**15.835.973**

**PAÍSES MÁS AFECTADOS:  
INFECTADOS (MUERTES)**





-  E.E.U.U.: 4.112.529 (145.546)
-  BRASIL: 2.343.366 (85.238)
-  INDIA: 1.336.861 (31.358)
-  RUSIA: 800.849 (13.046)
-  SUDAFRICA: 421.996 (6.343)
-  MEXICO: 378.285 (42.645)

**MUERTES:**  
**643.179**

## SITUACIÓN EPIDEMIOLÓGICA EN AMÉRICA DEL SUR

**INFECTADOS:**  
**3.624.243**

**PAÍSES MÁS AFECTADOS:  
INFECTADOS (MUERTES)**

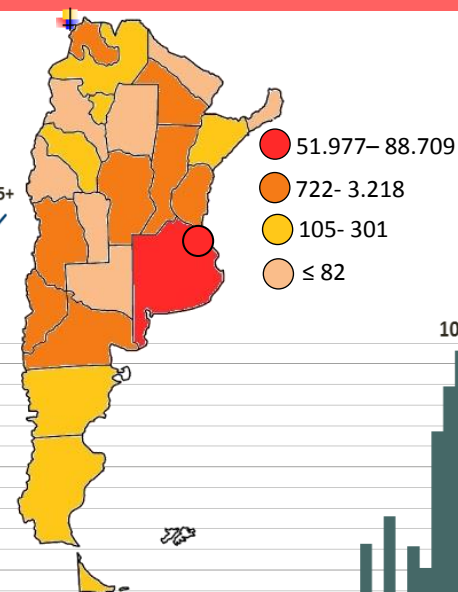
-  BRASIL: 2.343.366 (85.238)
-  PERU: 375.961 (17.843)
-  CHILE: 341.304 (8.914)
-  COLOMBIA: 233.541 (7.975)
-  ARGENTINA: 153.520 (2.847)

**MUERTES:**  
**131.038**





## SITUACIÓN EPIDEMIOLÓGICA EN ARGENTINA

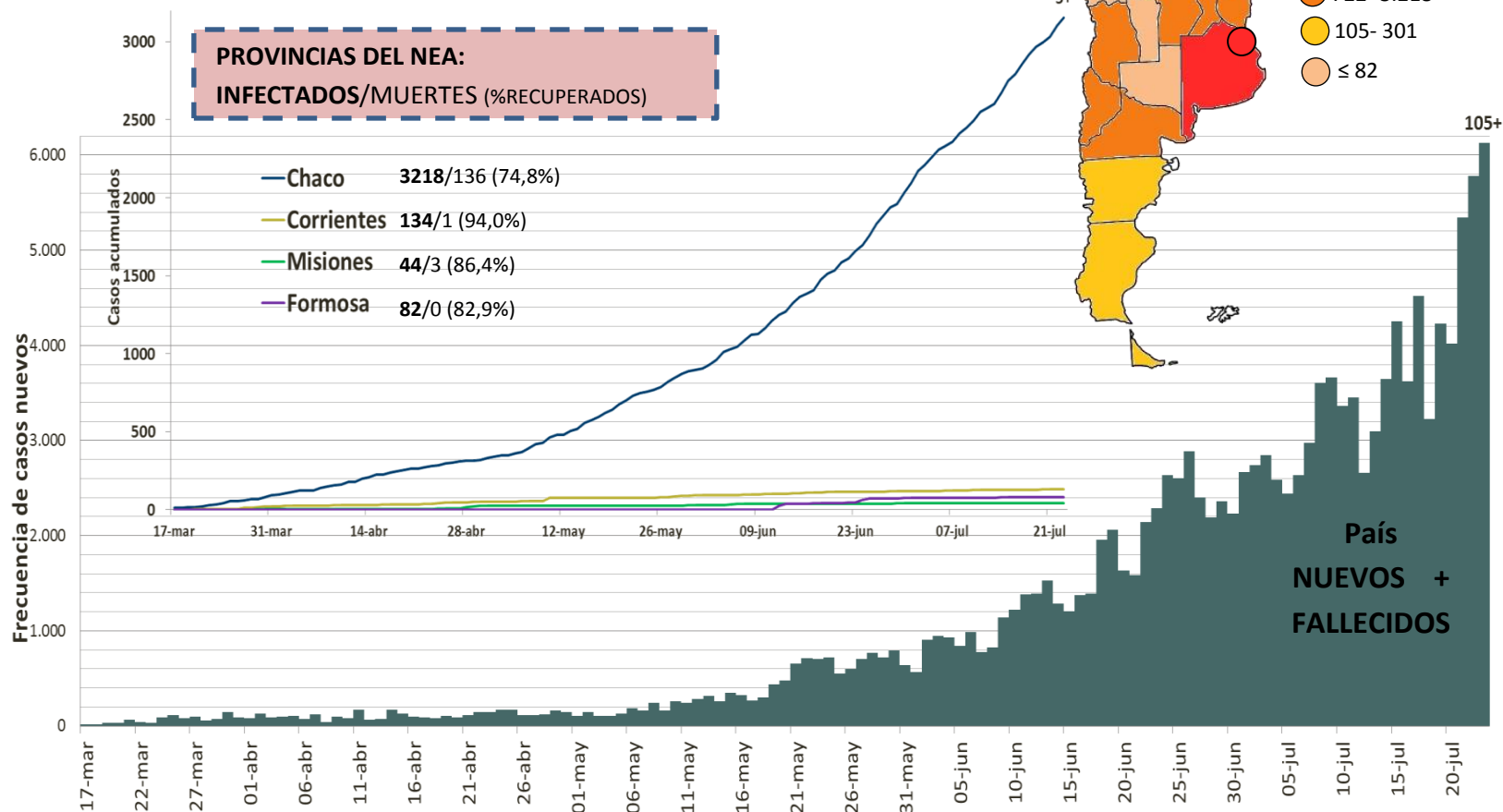
**INFECTADOS: 153.520**

**MUERTES: 2.847**



**PROVINCIAS DEL NEA:  
INFECTADOS/MUERTES (%RECUPERADOS)**

-  Chaco **3218/136 (74,8%)**
-  Corrientes **134/1 (94,0%)**
-  Misiones **44/3 (86,4%)**
-  Formosa **82/0 (82,9%)**



Fuente: Datos aportados por el Ministerio de Salud de la Nación.

Los datos de las provincias del NEA fueron ACTUALIZADOS con los reportes diarios de los Ministerios de Salud de cada provincia.