

NUEVO CORONAVIRUS COVID- 19

SITUACIÓN EPIDEMIOLÓGICA EN EL MUNDO

INFECTADOS:
12.090.818

**PAÍSES MÁS AFECTADOS:
INFECTADOS (MUERTES)**






-  E.E.U.U.: 3.055.004 (132.309)
-  BRASIL: 1.713.160 (67.964)
-  INDIA: 767.296 (21.129)
-  RUSIA: 700.792 (10.667)
-  REINO UNIDO: 347.481 (44.517)
-  PERU: 312.911 (11.133)

MUERTES:
553.182

SITUACIÓN EPIDEMIOLÓGICA EN AMÉRICA DEL SUR

INFECTADOS:
2.675.366

**PAÍSES MÁS AFECTADOS:
INFECTADOS (MUERTES)**





-  BRASIL: 1.713.160 (67.964)
-  PERU: 312.911 (11.133)
-  CHILE: 303.083 (6.573)
-  COLOMBIA: 128.638 (4.527)
-  ARGENTINA: 87.030 (1.707)

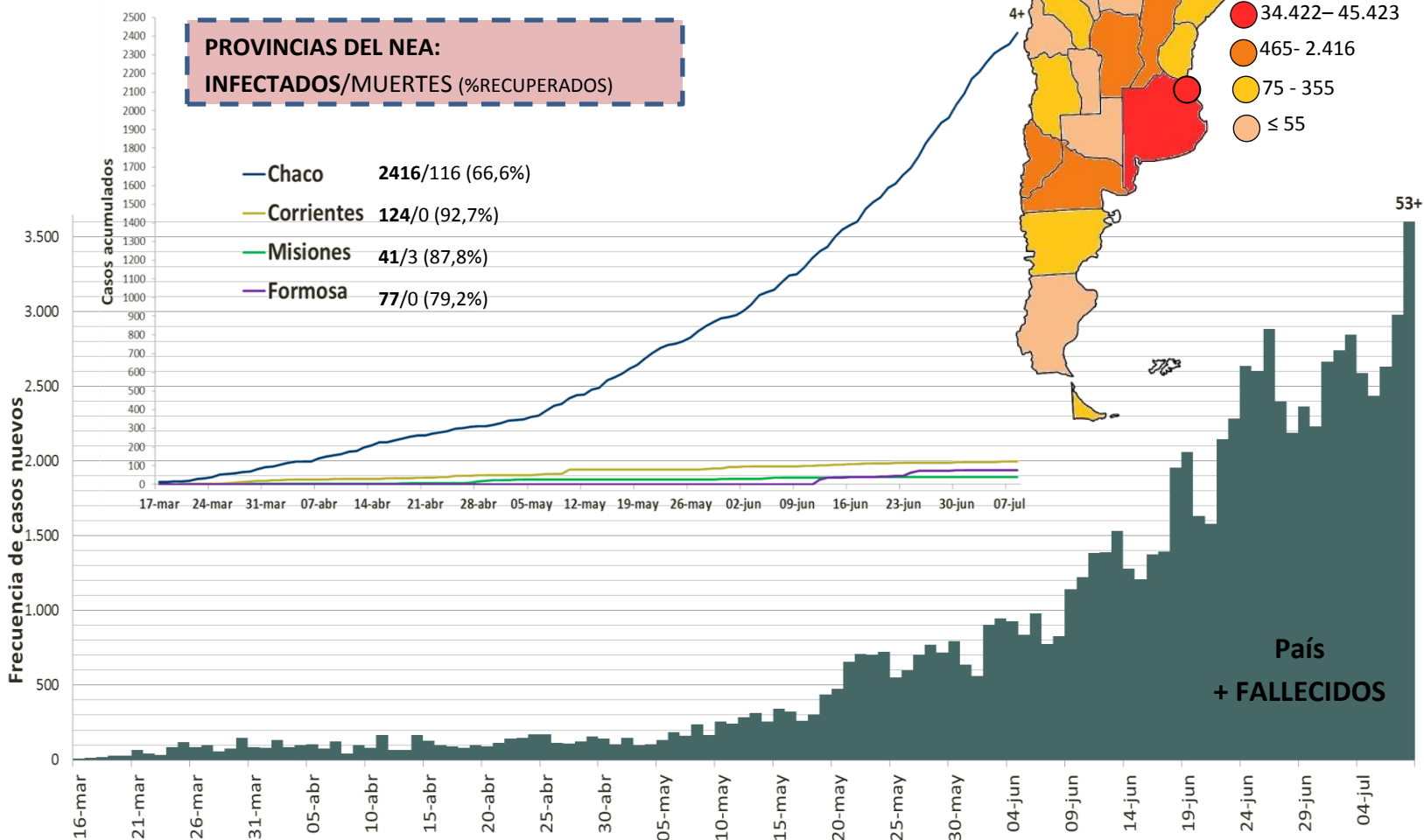
MUERTES:
98.608

INFECTADOS: 87.030

MUERTES: 1.707

**PROVINCIAS DEL NEA:
INFECTADOS/MUERTES (%RECUPERADOS)**

-  Chaco **2416/116 (66,6%)**
-  Corrientes **124/0 (92,7%)**
-  Misiones **41/3 (87,8%)**
-  Formosa **77/0 (79,2%)**



Fuente: Datos aportados por el Ministerio de Salud de la Nación.

Los datos de las provincias del NEA fueron ACTUALIZADOS con los reportes diarios de los Ministerios de Salud de cada provincia.