

# NUEVO CORONAVIRUS


# COVID- 19

## SITUACIÓN EPIDEMIOLÓGICA EN EL MUNDO

INFECTADOS:  
6.257.772

MUERTES:  
376.427

### PAÍSES MÁS AFECTADOS: INFECTADOS (MUERTES)

-  E.E.U.U.: 1.811.277 (105.147)
-  BRASIL: 526.447 (29.937)
-  RUSIA: 423.741 (5.037)
-  REINO UNIDO: 277.382 (39.045)
-  ESPAÑA: 241.808 (31.776)
-  ITALIA: 233.197 (33.475)

## SITUACIÓN EPIDEMIOLÓGICA EN AMÉRICA DEL SUR

INFECTADOS:  
913.952

MUERTES:  
41.055

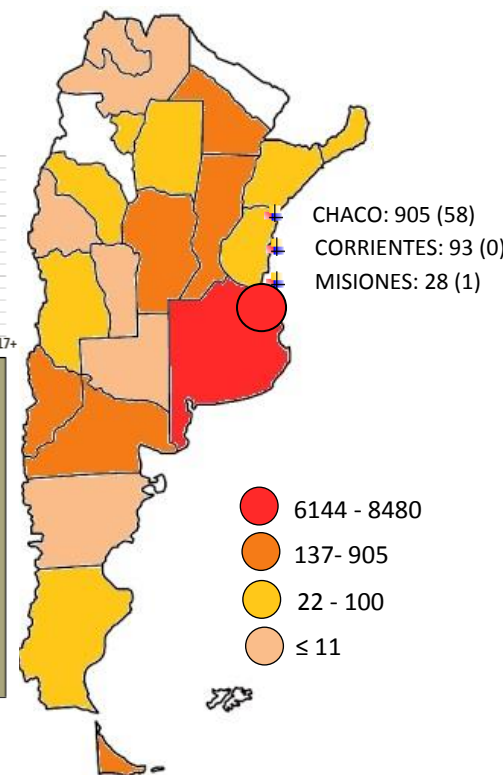
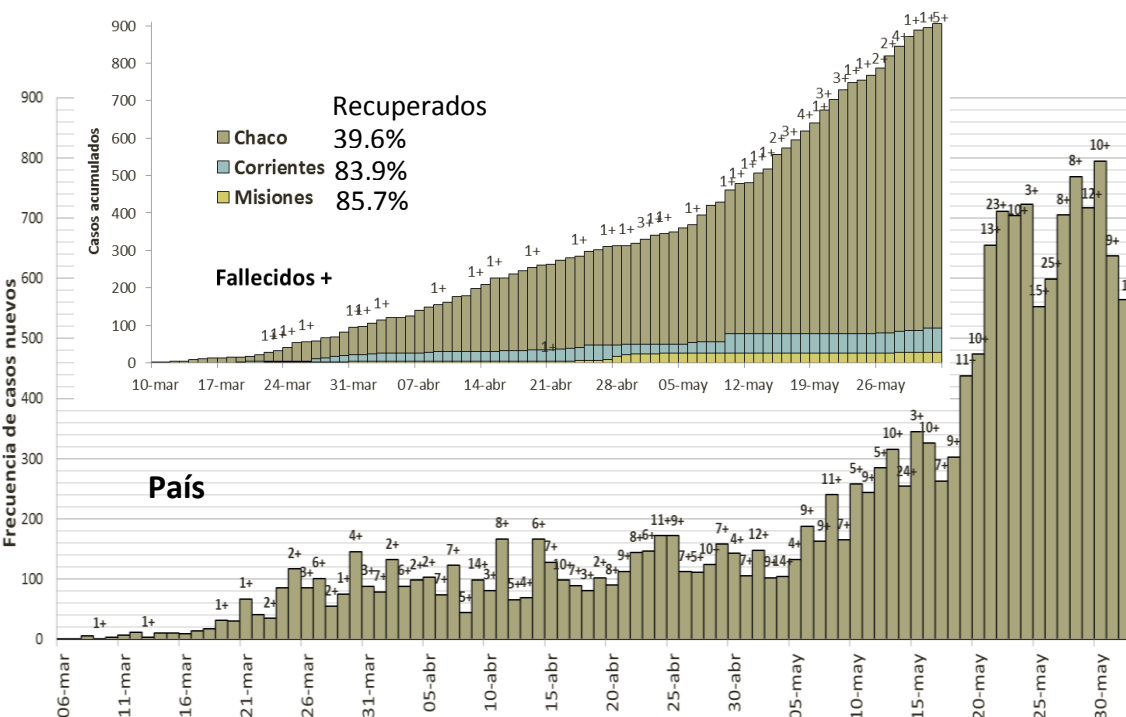
### PAÍSES MÁS AFECTADOS: INFECTADOS (MUERTES)

-  BRASIL: 526.447 (29.937)
-  PERU: 170.039 (4.634)
-  CHILE: 105.159 (1.113)
-  ECUADOR: 47.976 (3.394)
-  COLOMBIA: 30.493 (969)

## SITUACIÓN EPIDEMIOLÓGICA EN ARGENTINA

INFECTADOS: 17.415

MUERTES: 556



Fuente: Datos aportados por el Ministerio de Salud de la Nación.

Los datos de las provincias del NEA fueron ACTUALIZADOS con los reportes diarios de los Ministerios de Salud de cada provincia.



**FACULTAD DE MEDICINA**  
Universidad Nacional del Nordeste



**OBSERVATORIO DE SALUD PÚBLICA**