

NUEVO CORONAVIRUS

COVID- 19

SITUACIÓN EPIDEMIOLÓGICA EN EL MUNDO

INFECTADOS:
3.817.594

MUERTES:
269.249

PAÍSES MÁS AFECTADOS: INFECTADOS (MUERTES)




-  E.E.U.U.: 1.256.972 (75.760)
-  ESPAÑA: 225.717 (26.251)
-  ITALIA: 215.858 (29.958)
-  REINO UNIDO: 206.715 (30.615)
-  RUSIA: 177.160 (1.625)
-  ALEMANIA: 167.300 (7.266)

SITUACIÓN EPIDEMIOLÓGICA EN AMÉRICA DEL SUR

INFECTADOS:
272.087

MUERTES:
13.563

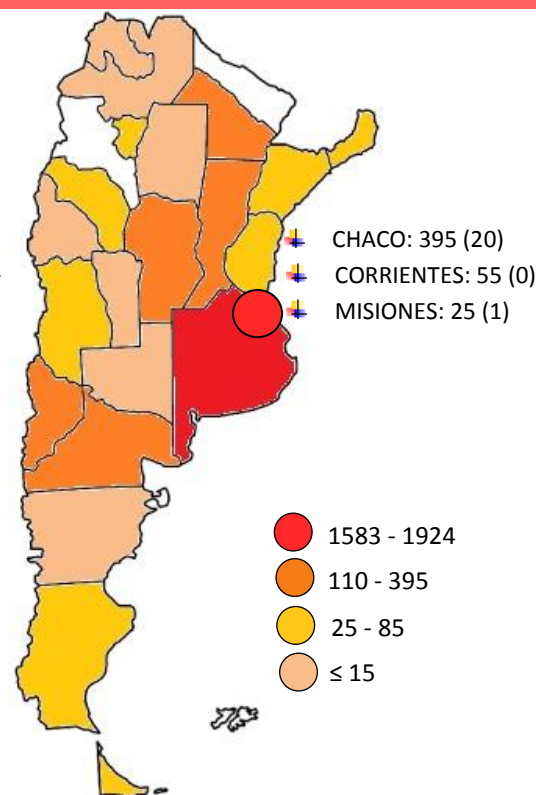
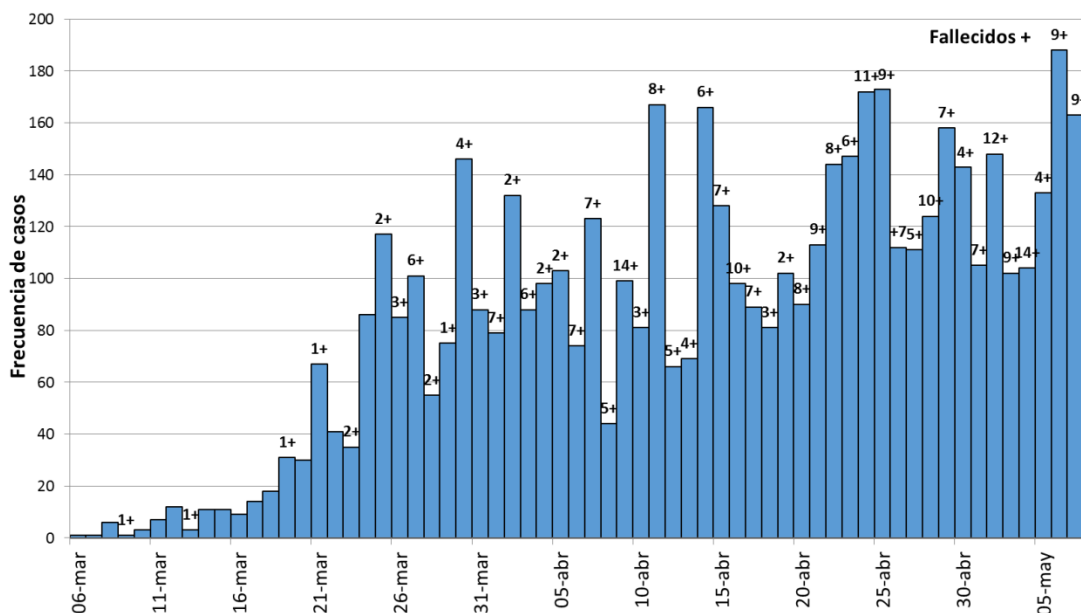
PAÍSES MÁS AFECTADOS: INFECTADOS (MUERTES)

-  BRASIL: 135.106 (9.146)
-  PERU: 58.526 (1.627)
-  ECUADOR: 35.220 (1.654)
-  CHILE: 24.581 (285)
-  COLOMBIA: 9.456 (407)

SITUACIÓN EPIDEMIOLÓGICA EN ARGENTINA

INFECTADOS: 5.371

MUERTES: 282



Fuente: Datos aportados por el Ministerio de Salud de la Nación.

Los datos de las provincias del NEA fueron ACTUALIZADOS con los reportes diarios de los Ministerios de Salud de cada provincia.



FACULTAD DE MEDICINA
Universidad Nacional del Nordeste



OBSERVATORIO DE SALUD PÚBLICA